

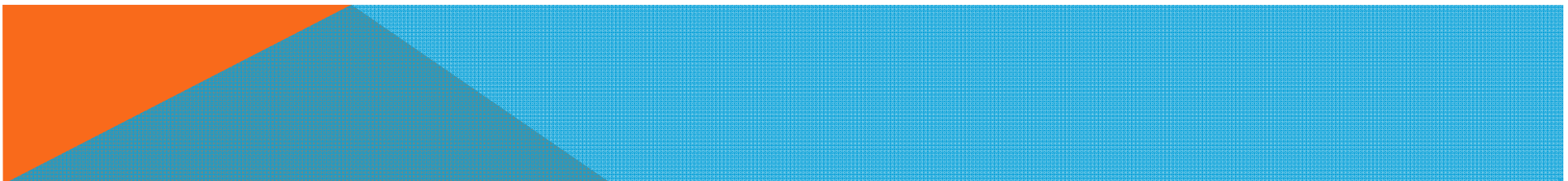
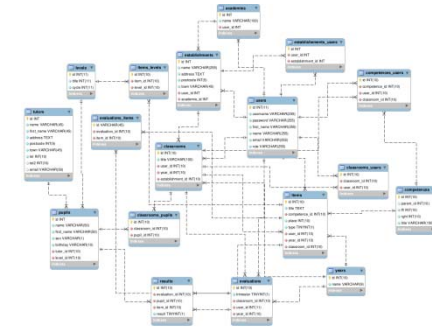


# Projet transversal

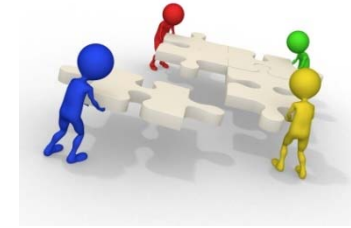
# Projet transversal



- Un « petit » projet entre les cours de bases de données, technologies Web et de statistique
- Vous devez
  - Constituer des groupes de 3 ou 4 étudiants en variant les établissements et les disciplines
  - Chercher des données intéressantes qui proviennent au moins de deux sources ou fichiers différents
  - Dégager une problématique pertinente avec une ou plusieurs questions

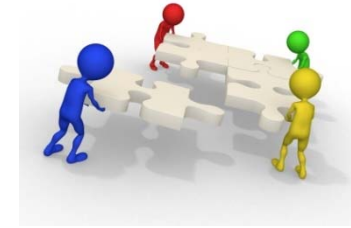


# Projet transversal

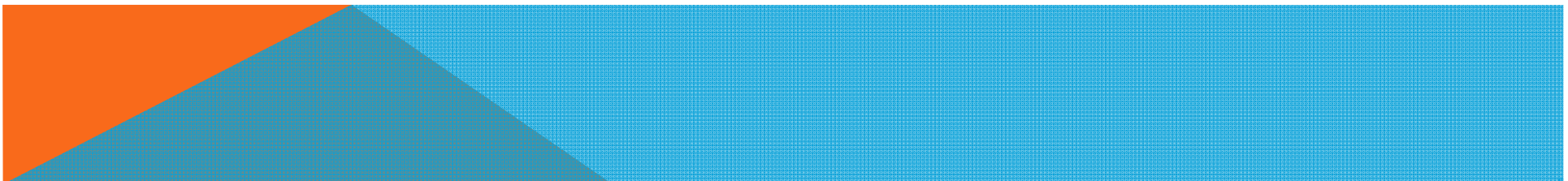


- Vous devez
  - Concevoir une base de données pour intégrer les données trouvées (modèle conceptuel, modèle logique, implémentation de la base sous Access)
  - Concevoir une ou des requêtes pour interroger la BD et répondre à certaines questions
  - Réaliser des traitements statistiques adaptés (sous Excel ou R) pour répondre aux autres questions
  - Analyser les résultats
  - Mettre en ligne les résultats (ainsi que leur interprétation) à l'aide d'une ou plusieurs pages HTML (l'utilisation d'un CMS de type Wordpress n'est pas obligatoire, de simples pages HTML/style CSS liées entre elles peuvent suffire)

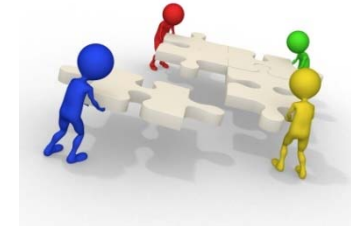
# Projet transversal



- Vous devez rendre ou faire valider
  - La composition des groupes (par mail à [sabine.loudcher@univ-lyon2.fr](mailto:sabine.loudcher@univ-lyon2.fr)) : 31/01/2019
  - La description du jeu de données et la présentation de la problématique (une page par mail à [sabine.loudcher@univ-lyon2.fr](mailto:sabine.loudcher@univ-lyon2.fr)) : 15/02/2019
  - Le modèle conceptuel de la base de données (par mail à [jerome.darmont@univ-lyon2.fr](mailto:jerome.darmont@univ-lyon2.fr)) : 08/03/2019
  - L'ensemble du projet (par mail à [jean-philippe.mague@ens-lyon.fr](mailto:jean-philippe.mague@ens-lyon.fr) ; [jerome.darmont@univ-lyon2.fr](mailto:jerome.darmont@univ-lyon2.fr) ; [sabine.loudcher@univ-lyon2.fr](mailto:sabine.loudcher@univ-lyon2.fr)) : 30/04/2019
    - Rapport écrit (10 à 15 pages)
    - Les fichiers sources de données
    - Les scripts R
    - La base de données
    - Le lien vers le site Web
    - Le ou les fichiers HTML



# Projet transversal



- Vous serez évalués sur
  - La description et la pertinence des données (suffisamment d'individus et de variables, variables de différents types, etc.)
  - La présentation du contexte des données et la formulation d'une problématique d'étude
  - Le prétraitement des données (si nécessaire)
  - La modélisation et la conception de la base de données
  - La qualité et la pertinence des requêtes
  - La justification et la variété de(s) méthode(s) statistiques utilisée(s)
  - L'interprétation des résultats et la réponse à la problématique
  - La qualité des pages Web
  - La qualité du rapport (présence d'une introduction et d'une conclusion, un vrai plan, etc.)
- Vous aurez trois notes pour l'ensemble du groupe
  - Une en BD, une en Web et une en Stat

