

Informations système générales

Édition Windows

Windows 7 Édition Familiale Premium

Copyright © 2009 Microsoft Corporation. Tous droits réservés.

Service Pack 1

[Obtenir plus de fonctionnalités avec une nouvelle édition de Windows 7](#)



Système

Évaluation :

5,9 [Indice de performance Windows](#)

Processeur :

Intel(R) Core(TM)2 Quad CPU Q9400 @ 2.66GHz 2.67 GHz

Mémoire installée (RAM) :

4,00 Go

Type du système :


Système d'exploitation 64 bits

Stylet et fonction tactile :

La fonctionnalité de saisie tactile ou avec un stylet n'est pas disponible sur cet écran

Évaluez et améliorez les performances de votre ordinateur.

L'indice de performance Windows évalue les composants système clés sur une échelle allant de 1,0 à 7,9.

Composant	Ce qui est évalué	Sous-indice	Indice de base
Processeur :	Calculs par seconde	7,2	 Déterminé par le sous-indice le plus bas
Mémoire vive :	Opérations mémoire par seconde	5,9	
Graphiques :	Performances du Bureau pour Windows Aero	6,4	
Graphiques de jeu :	Performances graphiques pour jeux et applications professionnelles 3D	6,4	
Disque dur principal :	Taux de transfert des données sur le disque	5,9	

The image shows the KNIME software interface. The main workspace contains a workflow with an ARFF Reader node (Node 1) connected to a Decision Tree Learner node (Node 2). A 'Decision Tree View - 0:2 - Decision Tree Learner' window is open, displaying a HiLite Tree. The tree splits on variable v7 at a threshold of 2.53. The left branch (v7 ≤ 2.53) leads to node C (151,009/251,445), and the right branch (v7 > 2.53) leads to node B (136,811/248,555). Each node includes a table of category counts and percentages.

The console window at the bottom shows the following text:

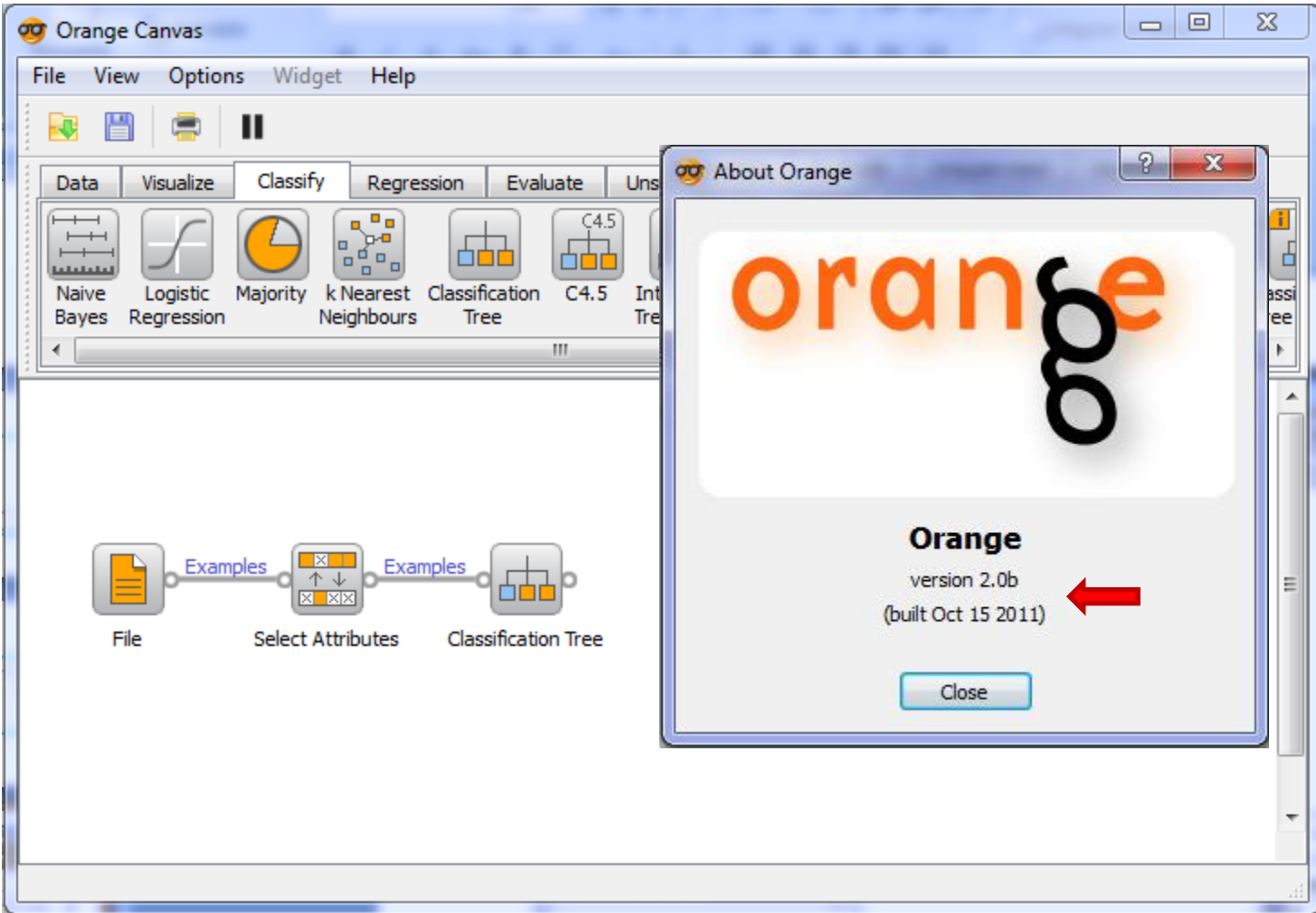
```

*****
*** Welcome to KNIME v2.4.2.0030673 Konstanz Information Miner ***
*** Copyright, 2003 - 2011, Uni Konstanz and KNIME GmbH, Germany ***
*****
Log file is located at: C:\Users\Maison\My Documents\Knime\metadata\knime\knime.log
WARN Decision Tree Learner Guessing target column: "CLASS".
WARN Decision Tree Learner Table contains no nominal attribute for classification.

```

A red arrow points to the version number 'v2.4.2.0030673' in the console output.

Knime avec 4 threads...



```
R version 2.13.2 (2011-09-30)
Copyright (C) 2011 The R Foundation for Statistical Computing
ISBN 3-900051-07-0
Platform: x86_64-pc-mingw32/x64 (64-bit)

R est un logiciel libre livré sans AUCUNE GARANTIE.
Vous pouvez le redistribuer sous certaines conditions.
Tapez 'license()' ou 'licence()' pour plus de détails.

R est un projet collaboratif avec de nombreux contributeurs.
Tapez 'contributors()' pour plus d'information et
'citation()' pour la façon de le citer dans les publications.

Tapez 'demo()' pour des démonstrations, 'help()' pour l'aide
en ligne ou 'help.start()' pour obtenir l'aide au format HTML.
Tapez 'q()' pour quitter R.

> donnees <- read.table(file="wave500k.txt",dec=".",header=T)
> library(rpart)
> parametres <- rpart.control(xval=0,minsplit=1000,minbucket=1000,maxcompete=0,maxsurrogate=0,cp=0)
> modele <- rpart(CLASS ~., data=donnees, method="class", control=parametres)
> |
```

LargeTree - RapidMiner@Maison-PC

File Edit Process Tools View Help

Overview Process XML Parameters

Process

Main Process

inp

Read ARFF

Set Role

Decision Tree

res

res

Parameters

Read ARFF

data file wave500k.arff

decimal character

grouped digits

2 hidden expert parameters

Help Comment

Read ARFF

Synopsis

This operator can read arff files.

Description

This operator can read ARFF files known machine learning library Weka. An ARFF (Attribute-Relation File Format) file is an

Location

Set Role.exe...

Decision Tre...

RapidMiner 5.1.011

RapidMiner 5.1.011

Copyright (C) 2001 - 2010 by Rapid-I and contributors

Rapid-I GmbH, Stockumer Str. 475, 44227 Dortmund, Germany

Licensed under the AGPL version 3

RapidMiner comes with absolutely no warranty, for details, see the license

More information at <http://www.rapidminer.com>

Close



Sipina Research Version 3.7 [on tree...]

Induction method Analysis Tree management View Window Help

Attribute selection

- Predictive attributes
- V1
- V2
- V3
- V4
- V5
- V6
- V7
- V8
- V9
- V10
- V11
- V12
- V13

Learning method

MethodName=Multithreaded ChAID
MethodClassName=TArbreDecision
Hdl=19
Merge=0.05
Split=0.001
TypeBonferroni=1
ValueBonferroni=1
Sampling=0

Examples selection

500000 examples selected
0 examples idle

Multithreaded ChAID (Tschuprow)

Exec. Time : 25272 ms

TANAGRA 1.4.41 ← Supervised Learning 1 (C4.5)

File Diagram Component Window Help

Default title

Dataset (wave500k.arff)

- Define status 1
 - Supervised Learning 1 (C4.5)

```
o V8 >= 2,6050
  o V14 < 2,9950 then
    CLASS = B (52,55 % of
    1020 examples)
  o V14 >= 2,9950 then
    CLASS = C (76,04 % of
    1131 examples)
  • V6 >= 1,8050 then CLASS = B (78,82 % of
  6303 examples)
```

Computation time : 22043 ms.
Created at 19/10/2011 10:20:04

Components

Data visualization	Statistics	Nonparametric statistics	Instance selection	Feature construction
Feature selection	Regression	Factorial analysis	PLS	Clustering
Spv learning	Meta-spv learning	Spv learning assessment	Scoring	Association

1 Binary logistic regression C-RT C-SVC K-NN

C4.5 CS-CRT Decision List Linear discriminant analysis

C-PLS CS-MC4 ID3 Log-Reg TRIRLS

Weka Explorer

Preprocess | **Classify** | Cluster | Associate | Select attributes | Visualize

Classifier: Choose **J48 -C 0.25 -M 1000**

Test options:

- Use training set
- Supplied test set (Set...)
- Cross-validation (Folds: 10)
- Percentage split (%: 66)

 More options...


(Nom) CLASS

Start Stop

Result list (right-click for options)

10:56:35 - trees.J48

Status: OK

Log  x 0

Classifier output

Root mean squared error	0.3047
Relative absolute error	41.7678 %
Root relative squared error	64.628 %
Coverage of cases (0.95 level)	99.072 %
Mean rel. region size (0.95 level)	64.1553 %
Total Number of Instances	50000

Weka GUI Chooser

Program Visualization Tools Help



WEKA
The University of Waikato

Applications:

- Explorer
- Experimenter
- KnowledgeFlow
- Simple CLI

Waikato Environment for Knowledge Analysis
Version 3.7.4
(c) 1999 - 2011
The University of Waikato
Hamilton, New Zealand

ROC Area: 0.925, 0.945, 0.944, 0.938

