

LE LANGAGE HTML ET LA CONSTRUCTION D'UN SITE WEB

L'objet de l'exercice est de construire un site Web sur le *Tableau économique*. Dans ce dessein, nous envisageons l'écriture de cinq pages :

- Une page d'accueil que nous nommerons Index.htm et qui permet d'accéder aux autres pages du site
- Une page sur la première formulation (manuscrite) du Tableau par Quesnay en 1758,
- Une page sur l'analyse par Almarin Philipps de ce tableau en employant les outils du tableau d'échanges interindustriels de Wassili Leontieff
- Une page de biographie sur Quesnay

CRÉATION DES DOSSIERS DU SITE

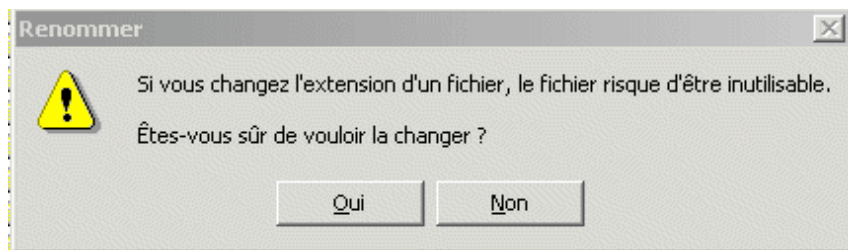
1°) Créer dans le dossier portant votre nom un dossier nommé « Mon site »

2°) Dans ce dossier, créer un dossier intitulé « Images » et contenant les images nécessaires à la constitution du site.

3°) Importer dans le dossier Images les fichiers d'extension jpg stockés dans le bureau virtuel.

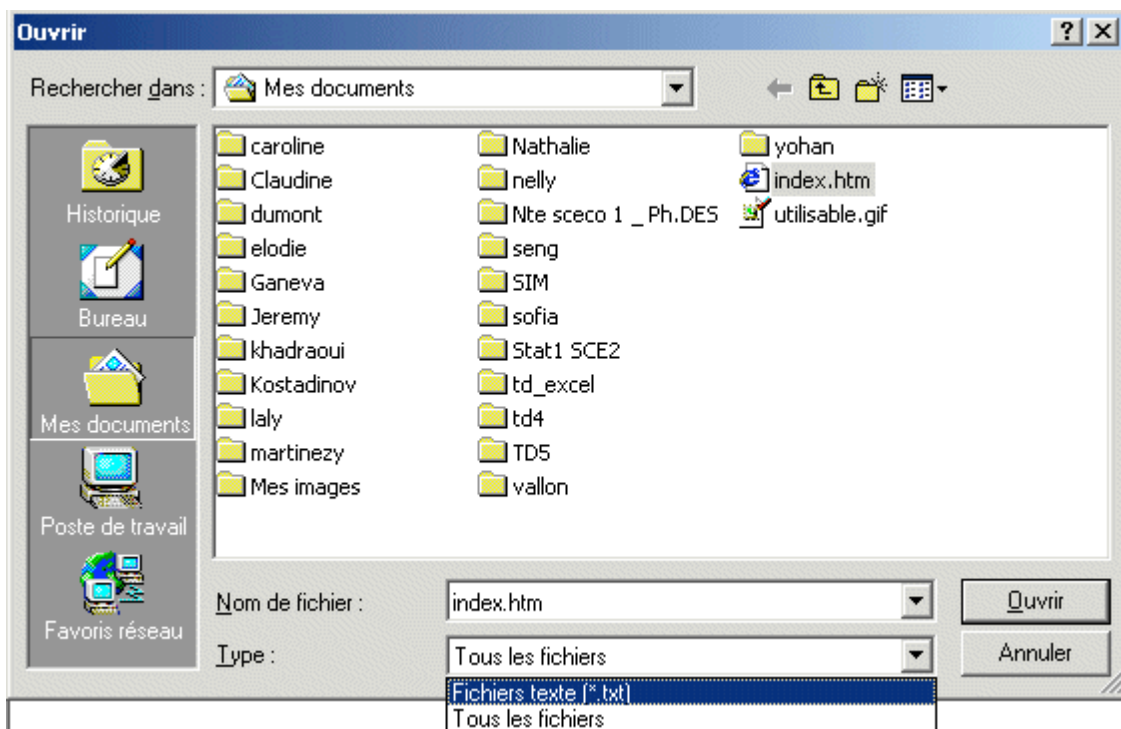
CRÉATION DE LA PREMIÈRE PAGE

1°) Dans le dossier Mon site, créer un fichier avec l'application Bloc-notes : après un clic du bouton droit, choisir « Nouveau » puis « Texte seulement ». Nommer le fichier ainsi créé, « Index.htm ». Windows vous envoie un message vous signalant qu'en modifiant l'extension TXT en HTM vous ne pourrez plus lire le fichier avec l'application Bloc-Notes. Vous acceptez le changement de suffixe



En effet, il faut deux types de logiciels pour travailler sur un site : un éditeur de texte (par exemple Bloc-notes) pour écrire le fichier et un navigateur (Internet Explorer ou Netscape) pour lire le fichier.

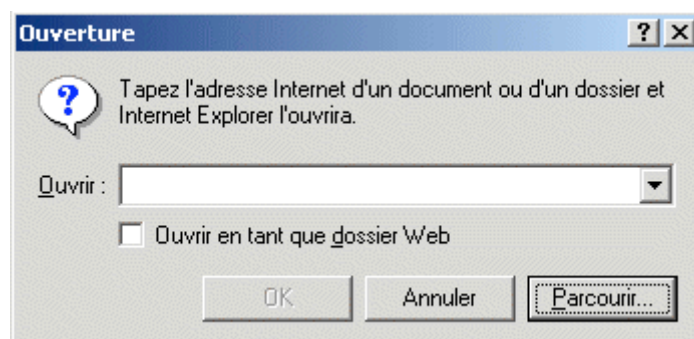
2°) Ouvrir le logiciel Bloc-Notes dans le bouton de démarrage : Démarrer / Programmes / Accessoires / Bloc-Notes. Avec la commande Fichiers / Ouvrir et le paramétrage "Tous fichiers" ouvrir le fichier Index.htm.



3°) Saisir la balise <html> (lecture d'un fichier au format html) puis la balise </html>. **Toutes les instructions** suivantes seront à écrire entre ces deux balises.

4°) Le fichier html est fait d'une première partie Head ou bloc d'en-tête qui ne s'affiche pas intégralement à l'écran et qui contient entre autres le titre de la page.

- Créer les balises <Head> et </Head> qui délimitent l'en-tête de la feuille.
- Entre ces deux balises, créer les balises indiquant l'emplacement du titre de la feuille : <title> et </title>
- Entre les deux balises de titre, écrire « Tableau économique de Quesnay ». Comme le langage ne peut pas écrire directement le e avec l'accent aigu, é s'écrit **é**; et économique s'écrit : **économique**. Le texte va apparaître dans la barre de titre de la feuille html.
- Enregistrer le fichier et mettre le fichier sous la forme d'icône dans la barre des tâches.
- Lancer Internet Explorer et avec la commande Fichier/Ouvrir ouvrir le fichier Index.htm.

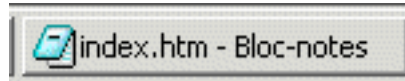



- Explorer ouvre le fichier, qui est donc écrit selon les normes html. Le titre apparaît dans la barre de titre de la fenêtre.

5°) Le texte affiché dans la fenêtre elle-même apparaît dans la deuxième partie du document appelé Body, ou bloc Corps du document.

- Dans la barre des tâches, cliquer sur le bouton "Index.htm – Bloc-Notes" pour faire réapparaître le

fichier Texte sur lequel vous avez travaillé :



- Créer les balises <Body> et </Body> entre lesquelles tout le texte à afficher et les commandes d'édition seront écrits.
- Créer un fond d'écran pour la page. Dans ce dessin, écrire la commande <body background = suivi du chemin d'accès du fichier papmat.jpg et fermé par l'opérateur >. Si vous avez bien suivi les instructions précédentes, vous devez avoir écrit : <body background = "Images/papmat.jpg" >
- **Enregistrer** le fichier, **puis ouvrir** de nouveau le fichier avec Internet Explorer pour vérifier qu'un fonds d'écran représentant un vieux papier est affiché.
- Créer le premier paragraphe du texte qui prendra la forme d'un titre centré :
 - o Il faut indiquer par une balise la nécessité de centrer le texte : <div align = "center"> et </div>
 - o Entre ces deux balises, il faut créer des balises délimitant un paragraphe <p> et </p>
 - o Entre ces deux balises, indiquer par des balises la taille de la police et
 - o Entre des deux balises, demander que le texte soit écrit en gras : et
 - o Écrire le texte Tableau économique de Quesnay en prenant soin de gérer correctement l'accent aigu (voir plus haut)
 - o Mettre Tableau économique en italique en insérant cette expression entre les balises <i> et </i>.
 - o Enregistrer le fichier et le mettre sous forme d'icône dans la barre des tâches.
 - o Pendant ces modifications, le fichier est resté ouvert avec Internet Explorer. Pour vérifier le résultat de vos écritures, cliquer sur le bouton de rechargement  dans la barre d'outils du logiciel. La nouvelle version de votre texte apparaît à l'écran.
- En employant les informations précédentes et la liste des commandes données en TD,
 - o écrire quatre paragraphes vides puis le paragraphe suivant :

« Le *Tableau économique* est la **première** représentation de l'économie comme un tout. Quesnay démontre qu'il existe un circuit qui, sous certaines hypothèses permet à trois classes, si elles agissent en fonction de leur intérêt véritable, d'établir la **reproduction** économique d'un royaume agricole à son niveau le plus élevé. »
 - o è s'écrit è ; à s'écrit à ; ê s'écrit ê
 - o <div align = "left"> permet de cadrer un texte sur la marge gauche.
 - o Écrire le texte avec une police de taille réduite (4)

- Enregistrer et vérifier en lançant Internet explorer que vous obtenez un résultat conforme à ce qui vous est demandé.
- En employant toutes les informations vues jusqu'ici, écrire après **deux** paragraphes vides :

Vous trouverez dans ce site les éléments suivants :
- Après deux sauts de paragraphes vides, nous allons dresser une liste des informations contenues dans les quatre autres fichiers du site. Celle-ci va prendre la forme d'une liste à puce.
 - Pour créer une liste à puces, il faut employer les balises et
 - Chaque élément de la liste est compris entre les balises et

Les quatre éléments de la liste sont les suivants :

La première version manuscrite du *Tableau économique* connue

Une version imprimée du *Tableau* datant de 1759

Une biographie de Quesnay

L'interprétation par Almarin Philipps du *Tableau*

- Enregistrer le fichier et vérifier à l'aide d'Internet Explorer que vous avez bien obtenu le résultat escompté.

LA DEUXIÈME FEUILLE DU SITE : INSERTION D'IMAGES ET HYPERLIENS

Cette feuille, plus simple, contient essentiellement l'image du tableau manuscrit.

1°) Créer dans le dossier Mon site un deuxième fichier que vous nommerez 1758.htm

2°) Dans ce fichier, créer dans le bloc d'en-tête le titre suivant : Manuscrit de 1758

3°) Dans le corps du document, écrire un titre centré en gras : **Le manuscrit de 1758.**

4°) Pour insérer l'image du tableau, il faut

- activer les balises de centrage pour que l'image apparaissent au centre de la feuille <center> et </center>
- Entre ces balises, il faut indiquer entre les balises et la source de l'image et ses paramètres :
 - La balise permet de faire apparaître l'image sur la feuille est < img src =suivi du chemin d'accès du fichier contenant l'image et suivie de l'opérateur >. Le chemin d'accès est écrit entre guillemets et les antislash sont remplacés par des slash.
 - Choisir comme fichier source 1758.jpg. Si vous avez bien suivi les recommandations données jusqu'à présent, il faut écrire : < img src = "Images/1758.jpg".
 - Inclure à la suite du nom du fichier la hauteur et la largeur de l'image qui doit apparaître à l'aide des commandes suivantes : width = "370" height = "460"
 - Inclure à la suite des éléments de taille du fichier l'élément de positionnement sur la hauteur de la feuille. Nous emploierons la commande align = "bottom" pour que l'insertion de l'image soit calculée à partir du bas de la feuille html.

5°) Enregistrer le fichier et vérifier avec Internet Explorer que la page obtenue est conforme à ce qui est demandé.

6°) Il faut pouvoir revenir de la feuille 1758.htm à la feuille d'entrée du site. Pour cela, il faut inclure un lien hypertexte qui permet par un simple clic de souris l'ouverture d'une autre page html.

- Un lien hypertexte est compris entre deux balises `<a>` et ``. Situer ces deux balises après la balise `</center>`
- **Dans la balise `<a>`**, inclure la commande href (hypertexte référence) suivi du signe = et du chemin d'accès du fichier Index.htm
- Entre les deux balises du lien, écrire le texte qui apparaîtra à l'écran à la place de l'adresse du fichier Index : Retour à la page d'accueil.
- Enregistrer le fichier et vérifier avec Internet Explorer que vous pouvez naviguer de la feuille 1758.htm vers la feuille index.htm
- Ouvrir avec le bloc-notes la feuille Index.htm et modifier le premier élément de la liste à puces pour réaliser un lien hypertexte entre le fichier courant et 1758.htm. Enregistrer le fichier Index.htm

LA PRÉSENTATION DE PHILLIPS : EMPLOI DE WORD ET TABLEAUX

L'objet est d'insérer un fichier écrit en partie avec Word et de créer un tableau avec les balises html.

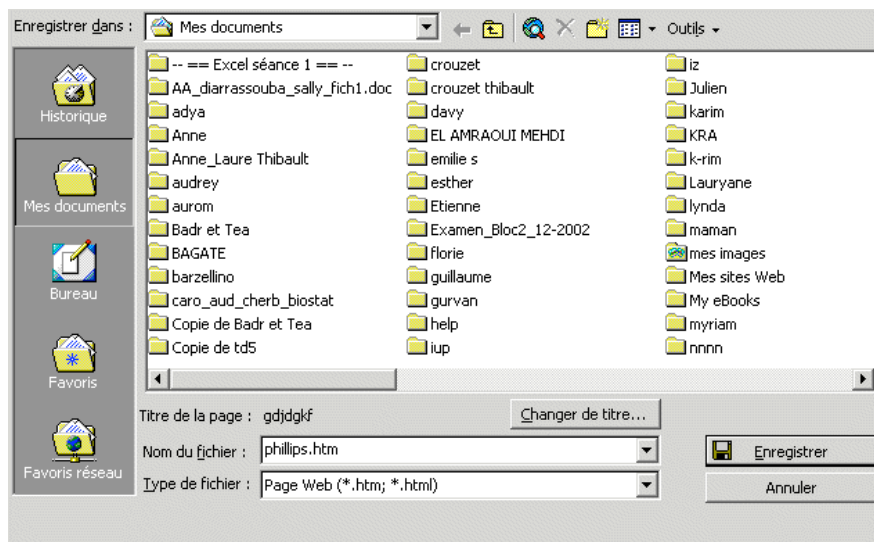
1°) Ouvrir Word et écrire le texte suivant :

Almarin Philipps a proposé en 1955 d'exposer le *Tableau économique* de François Quesnay comme un système input-output de Leontieff. Les trois classes sont représentées par trois secteurs : agriculture, propriétaires, artisanat.

Voici le tableau :

2°) Enregistrer ce texte au format Html

- activer la commande « Fichier / Enregistrer en tant que Page Web ».



- Nommez le fichier « Phillips.htm »
- Activer le bouton « Changer de titre » pour pouvoir écrire entre les bannières <Title> du bloc d'en-tête. Écrire le message qui apparaîtra dans la barre de titre :



Remarque : dans les nouvelles versions de Word, il est possible d'écrire les mots clés.

3°) Ouvrir le fichier précédent avec le logiciel Bloc-Notes. Il faut créer avec des balises le tableau suivant :

Industrie produisant	I	II	III	Total
	Fermiers	Propriétaires	Artisans	Production
I Fermiers	2	1	2	5
II Propriétaires	2	0	0	2
III Artisans	1	1	0	2
Achat total	5	2	2	9

- Créer les balises <Table> et </Table> pour délimiter le tableau
 - Dans la balise <Table>, insérer le paramètre Width = "100%" pour que la largeur du tableau se cale à la largeur de l'écran. Vous obtenez <Table Width = "100%">
 - Dans la balise <Table>, insérer le paramètre Border = 2 pour indiquer la largeur des bordures du tableau. Vous obtenez <Table Width = "100%" Border = 2>
 - Pour créer une ligne du tableau,
 - o créer la balise <Tr> et </Tr>
 - o le contenu de chaque cellule d'une ligne est inséré entre les balises <Th> et </Th>. Ainsi la première cellule du tableau s'écrit <Th> Industrie produisant </Th>
 - o Après avoir écrit la première cellule, copier la quatre fois et modifier en le contenu. Vous obtiendrez le résultat suivant pour la première ligne
- ```
<Tr> <Th> Industrie produisant </th> <Th> I </th> <Th> II </th> <Th> III </th> <Th> Total </th> </tr>
```
- Pour écrire la ligne suivante , copier et coller le contenu de la première ligne et modifier le contenu des cellules.
  - Continuer ainsi pour chacune des lignes.
  - Enregistrer le fichier Phillips.htm et vérifier votre écriture à l'aide d'un navigateur.
  - Vous constatez que par défaut le contenu de chaque cellule est centré. Pour aligner à gauche le contenu des cellules des lignes 3 à 5 de la première colonne, insérer dans la balise <Th> le

paramètre Align = "left". Vous devez obtenir pour la première cellule concernée : <Th Align = "left" > Fermiers /Th>

5°) Créer des hyperliens pour permettre de naviguer entre la page consacrée à Phillips et la page d'accueil.

6°) Enregistrer le fichier Phillips.htm

## **LE FICHIER SUR LA BIOGRAPHIE : EMPLOI & MODIFICATION D'UN FICHIER**

1°) Importer du bureau virtuel le fichier « Biographie.htm » et le fichier « Quesnay.jpg ».

2°) Insérer dans la biographie l'image de François Quesnay.

- Ouvrir le fichier avec l'application Bloc-Notes.
- Insérer après la balise de commandes <BLOCKQUOTE> l'image de Quesnay
  - o Créer l'ouverture d'un paragraphe par la balise adéquate
  - o Commander le centrage du contenu par la balise adéquate
  - o Insérer la balise incluant le chemin d'accès du fichier quesnay.jpg
  - o Faire suivre du paramètre Align = et de la valeur "Right" pour que l'image soit cadré contre la marge droite de l'écran.
  - o Prendre comme valeurs de largeur 228 et de hauteur 339
  - o Écrire le tag de fin de centrage </CENTER> et celui de fin de paragraphe </P>

3°) Créer les liens entre la biographie et la page d'accueil du site.

- Insérer en fin de biographie un lien de retour vers la page « Index.html ».
- Insérer dans la page « Index.htm » vers la page « Biographie.htm »
- Enregistrer les deux fichiers et vérifier le bon fonctionnement de vos hyperliens avec un navigateur.

4°) Créer un lien entre la référence au tableau économique donnée dans la biographie et la page contenant le tableau daté de 1758.

- rechercher les occurrences de l'expression 1758 pour retrouver le lieu où insérer le lien avec la page contenant la copie du manuscrit de 1758.
- Insérer juste avant le mot Tableau économique la balise <A href = suivi du chemin d'accès au fichier 1758.htm puis de l'opérateur >
- Insérer juste après l'expression « Tableau économique » la balise de fermeture de l'hyperlien </A>

5°) Créer un lien entre la page contenant le manuscrit et la biographie.

## **CRÉER DES LIENS AVEC DES SITES EXTERNES**

1°) Ouvrir le fichier « Index.htm ».

2°) Créer deux paragraphes vides pur aérer la présentation

3°) Pour tirer un trait horizontal, employer la balise <HR>

4°) Créer à nouveau deux paragraphes vides, puis écrire le texte suivant en italiques : « Voir aussi les sites suivants : ». fermer les italiques

5°) Pour créer une liste numérotée de sites à voir, il faut

- insérer les balises <ol> et </ol> pour créer la liste numérotée,
- Entre ces deux balises, chaque ligne de la liste est insérée entre les balises <li> et </li>
- L'adresse du premier site est à insérer entre <a href = et >. L'adresse doit être entre guillemets.

On prend comme première adresse : <http://www.taieb.net/auteurs/Quesnay/t1766t.html>

- On fait suivre l'adresse du titre de l'article que l'on pourra consulter : Analyse arithmétique du Tableau économique et de la balise de fin de ligne
- On crée un deuxième lien avec le site dont l'adresse est la suivante :

<http://www.ecn.bris.ac.uk/het/quesnay/ecoanim.htm>

Il fait référence à l'ouvrage de Quesnay : Essai phisique sur l'économie animale.

6°) Enregistrer et vérifier le résultat avec un navigateur.