

## La procédure LOGISTIC

Informations sur le modèle		
Table	WORK.VOTE_DATA	
Variable de réponse	group	group
Nombre de niveaux de réponse	2	
Modèle	logit binaire	
Technique d'optimisation	Score de Fisher	

Nb d'observations lues	435
Nb d'observations utilisées	435

Profil de réponse		
Valeur ordonnée	group	Fréquence totale
1	democrat	267
2	republican	168

La probabilité modélisée est group='republican'.

### Procédure de sélection ascendante

#### Etape 0. Constante saisis :

Etat de convergence du modèle
Critère de convergence (GCONV=1E-8) respecté.

-2 Log L	=	580.308
----------	---	---------

Test du khi-2 résiduel		
khi-2	DDL	Pr > khi-2
375.9184	16	<.0001

#### Etape 1. Effet physician\_fee\_freeze saisis :

Etat de convergence du modèle
Critère de convergence (GCONV=1E-8) respecté.

Statistique d'ajustement du modèle		
Critère	Constante uniquement	Constante et Covariables
AIC	582.308	151.239
SC	586.384	159.389
-2 Log L	580.308	147.239

## La procédure LOGISTIC

Test de l'hypothèse nulle globale : BETA=0			
Test	khi-2	DDL	Pr > khi-2
Rapport de vrais	433.0698	1	<.0001
Score	359.9286	1	<.0001
Wald	144.5285	1	<.0001

Test du khi-2 résiduel		
khi-2	DDL	Pr > khi-2
91.5413	15	<.0001

### Etape 2. Effet synfuels\_corporation saisis :

Etat de convergence du modèle
Critère de convergence (GCONV=1E-8) respecté.

Statistique d'ajustement du modèle		
Critère	Constante uniquement	Constante et Covariables
AIC	582.308	119.864
SC	586.384	132.090
-2 Log L	580.308	113.864

Test de l'hypothèse nulle globale : BETA=0			
Test	khi-2	DDL	Pr > khi-2
Rapport de vrais	466.4443	2	<.0001
Score	365.3363	2	<.0001
Wald	104.1078	2	<.0001

Test du khi-2 résiduel		
khi-2	DDL	Pr > khi-2
59.2647	14	<.0001

### Etape 3. Effet adoption\_of\_the\_budg saisis :

Etat de convergence du modèle
Critère de convergence (GCONV=1E-8) respecté.

## La procédure LOGISTIC

Statistique d'ajustement du modèle		
Critère	Constante uniquement	Constante et Covariables
AIC	582.308	97.598
SC	586.384	113.899
-2 Log L	580.308	89.598

Test de l'hypothèse nulle globale : BETA=0			
Test	khi-2	DDL	Pr > khi-2
Rapport de vrais	490.7106	3	<.0001
Score	371.5412	3	<.0001
Wald	78.5717	3	<.0001

Test du khi-2 résiduel		
khi-2	DDL	Pr > khi-2
32.0335	13	0.0024

**Note:** Aucun effet (supplémentaire) ne respectait le niveau de significativité de l'entrée 0.01 dans le modèle.

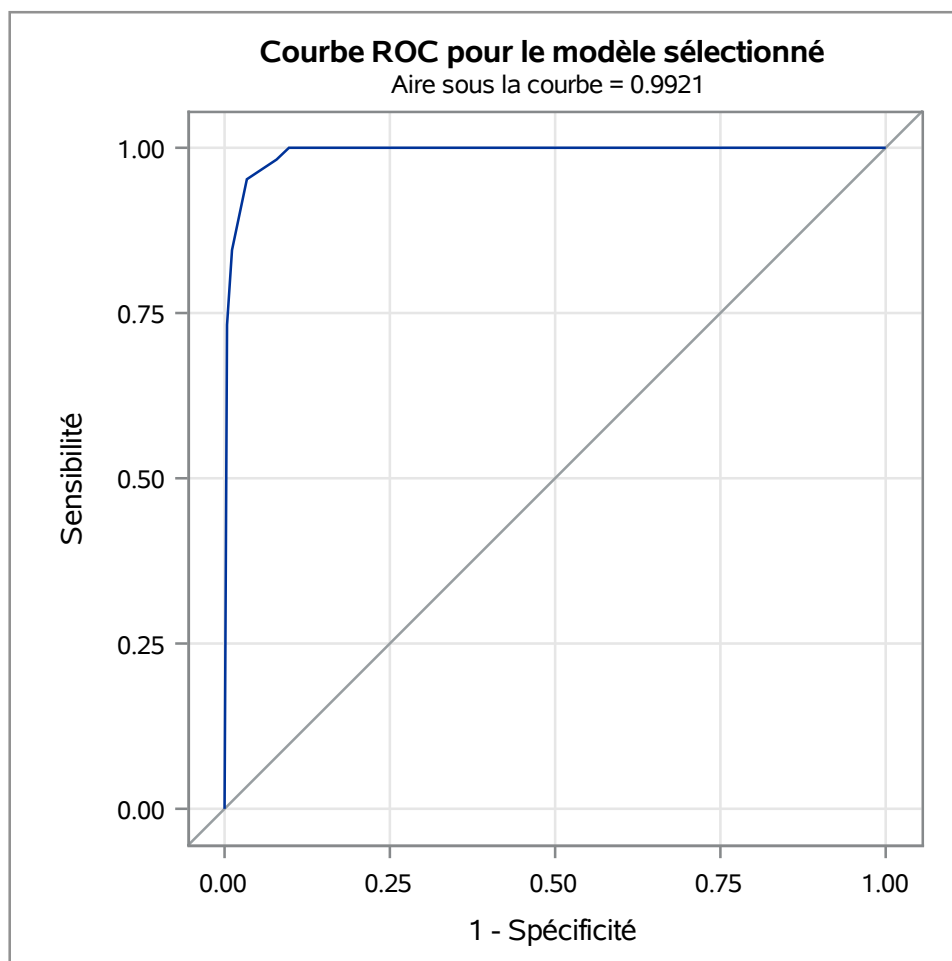
Récapitulatif sur la sélection en avant						
Etape	Effet saisi	DDL	Nombre dans	Khi-2 du score	Pr > khi-2	Libellé de la variable
1	physician_fee_freeze	1	1	359.9286	<.0001	physician_fee_freeze
2	synfuels_corporation	1	2	37.0037	<.0001	synfuels_corporation_cutb
3	adoption_of_the_budg	1	3	30.0891	<.0001	adoption_of_the_budget_re

Analyse des valeurs estimées du maximum de vraisemblance					
Paramètre	DDL	Estimation	Erreur type	Khi-2 de Wald	Pr > khi-2
Intercept	1	-1.4321	0.5380	7.0848	0.0078
adoption_of_the_budg	1	-2.9060	0.6355	20.9092	<.0001
physician_fee_freeze	1	6.5300	0.7811	69.8958	<.0001
synfuels_corporation	1	-3.6661	0.7871	21.6933	<.0001

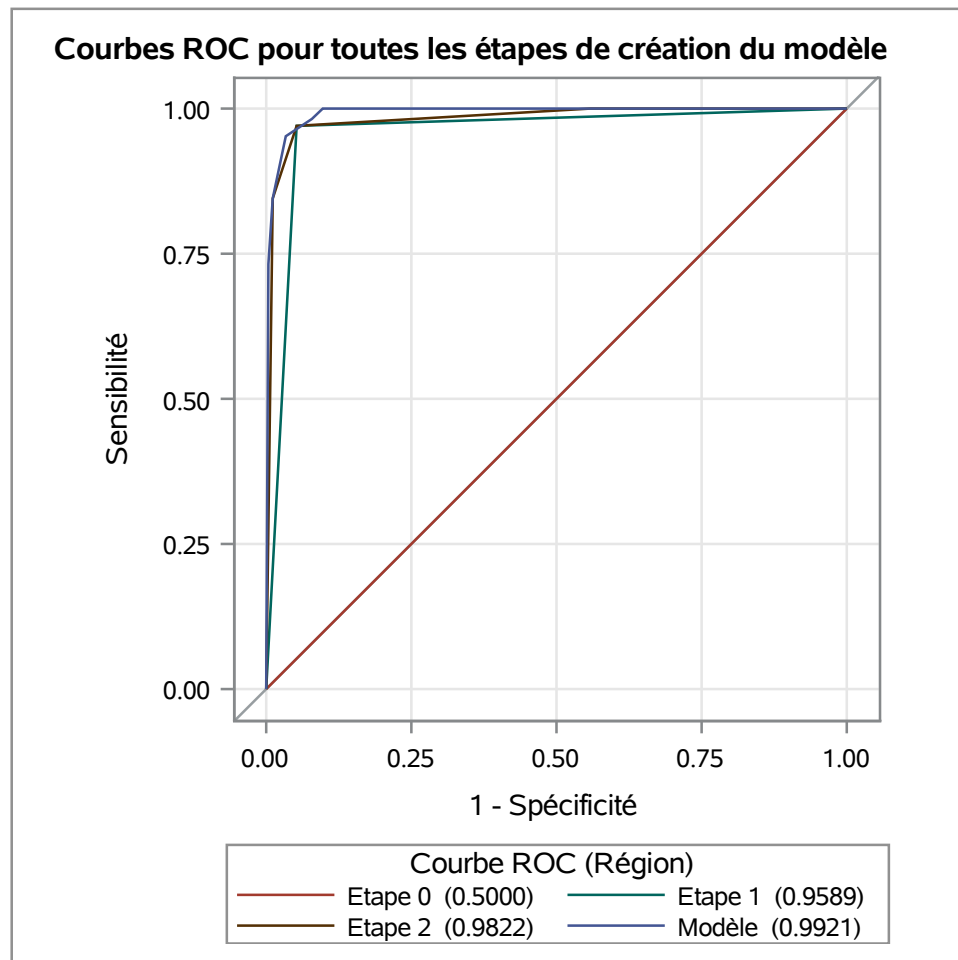
Estimation du rapport de cotes			
Effet	Estimation du point	Intervalle de confiance de Wald à 95%	
adoption_of_the_budg	0.055	0.016	0.190
physician_fee_freeze	685.383	148.283	>999.999
synfuels_corporation	0.026	0.005	0.120

### La procédure LOGISTIC

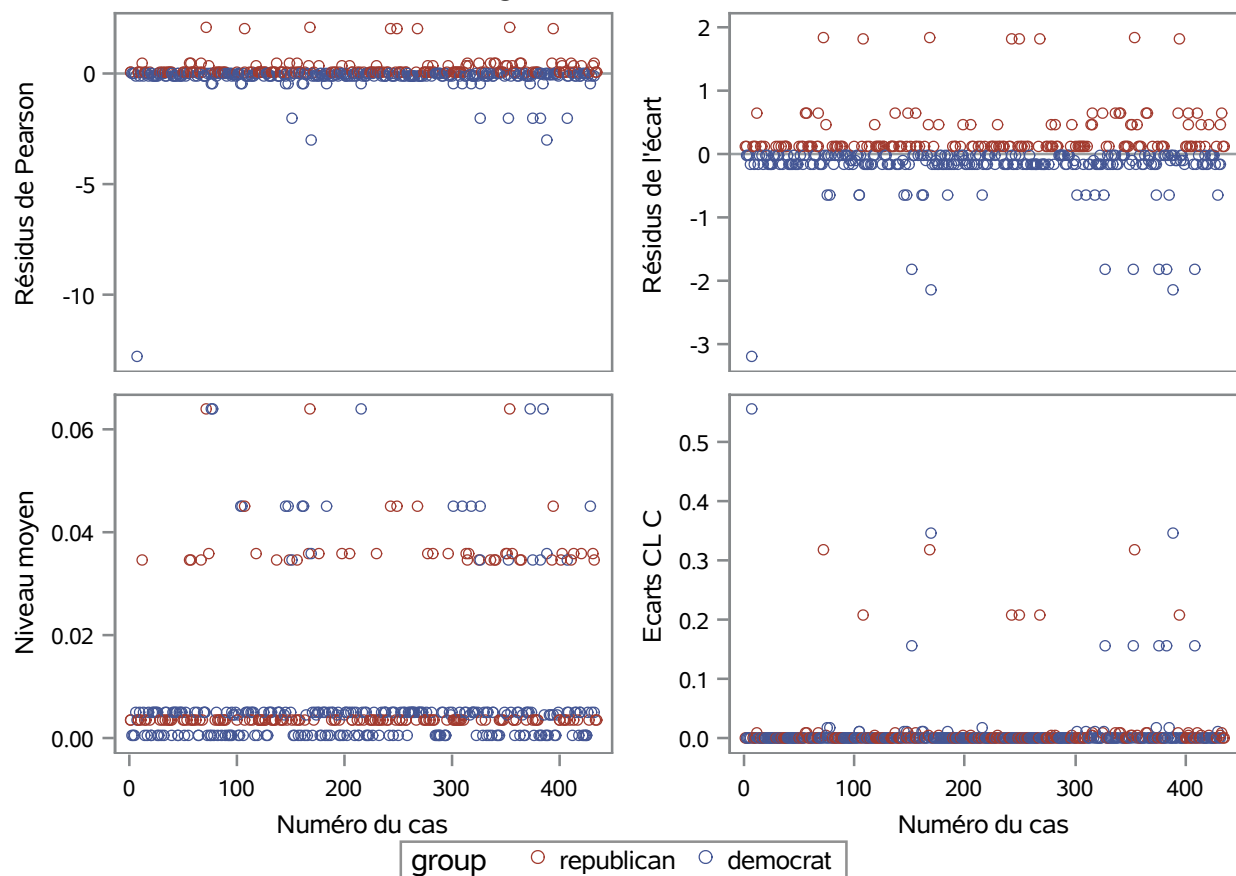
Association des probabilités prédites et des réponses observées			
Pourcentage concordant	98.8	D de Somers	0.984
Pourcentage discordant	0.4	Gamma	0.992
Pourcentage lié	0.8	Tau-a	0.468
Paires	44856	c	0.992



## La procédure LOGISTIC



## Diagnostics d'influence



## La procédure LOGISTIC

