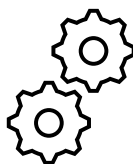


Catégorisation de documents multilingues

Corpus de TRAIN
Autres langues que UK



Multilingual
Sentence
Transformers



Corpus de TEST
En anglais (UK)



Y	X1	X2	X3	...	X384

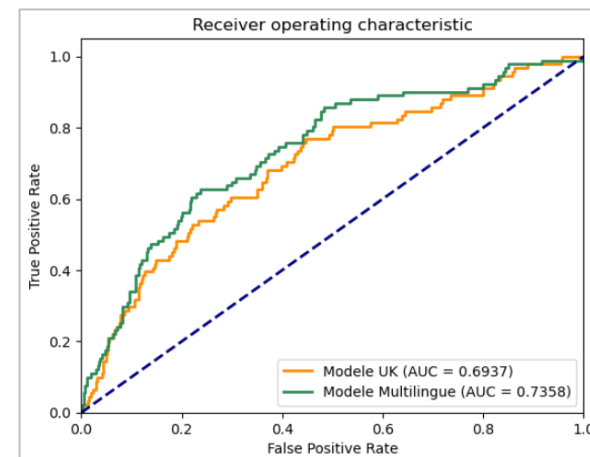
Classe d'appartenance +
Matrice des embeddings

Y	X1	X2	X3	...	X384

Construction du classifieur
(Régression Logistique)

$$y = \Phi(X, \alpha)$$

Application du
classifieur sur
l'échantillon test



Courbe ROC +
Critère AUC