



<https://eric.univ-lyon2.fr/>

Laboratoire ERIC  
Unité de Recherche

Évaluation



2019-2024



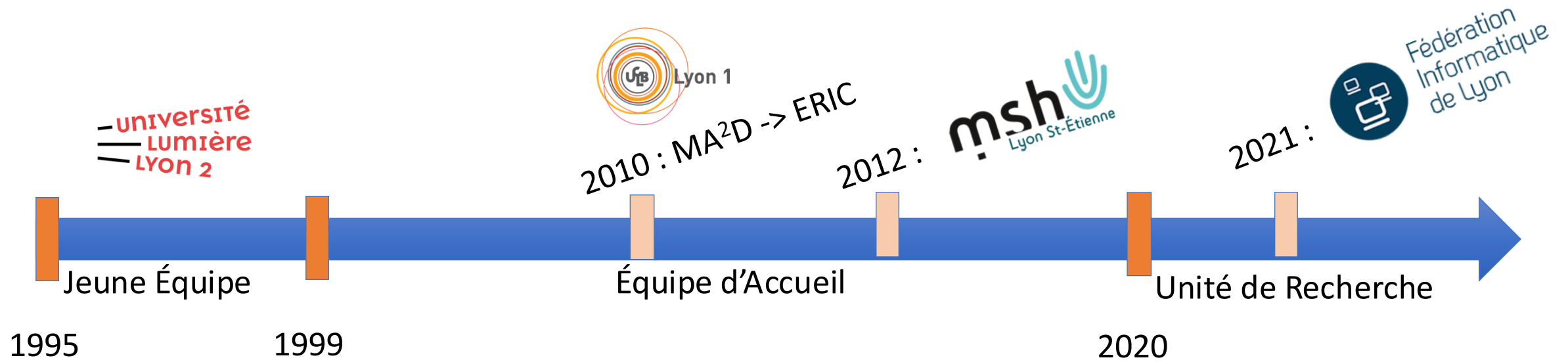
université  
LUMIÈRE  
LYON 2



# Sommaire

1. Présentation du laboratoire
2. Production scientifique
3. Place d'ERIC dans la communauté scientifique
4. Humanités numériques
5. Trajectoire 2027-2031

# Évolution du laboratoire



Équipe de Recherche en  
Ingénierie des Connaissances

Entrepôts, Représentation et  
Ingénierie des Connaissances

ERIC

# Environnement scientifique local

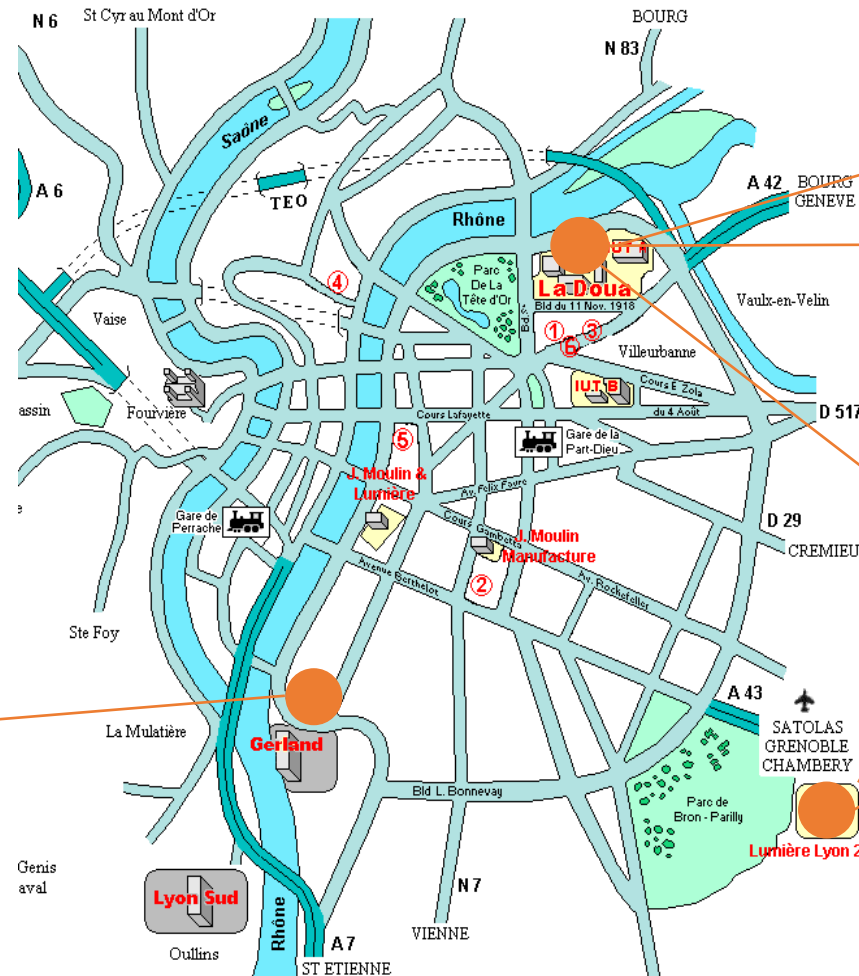


Fédération  
Informatique  
de Lyon



S<sup>t</sup> Etienne

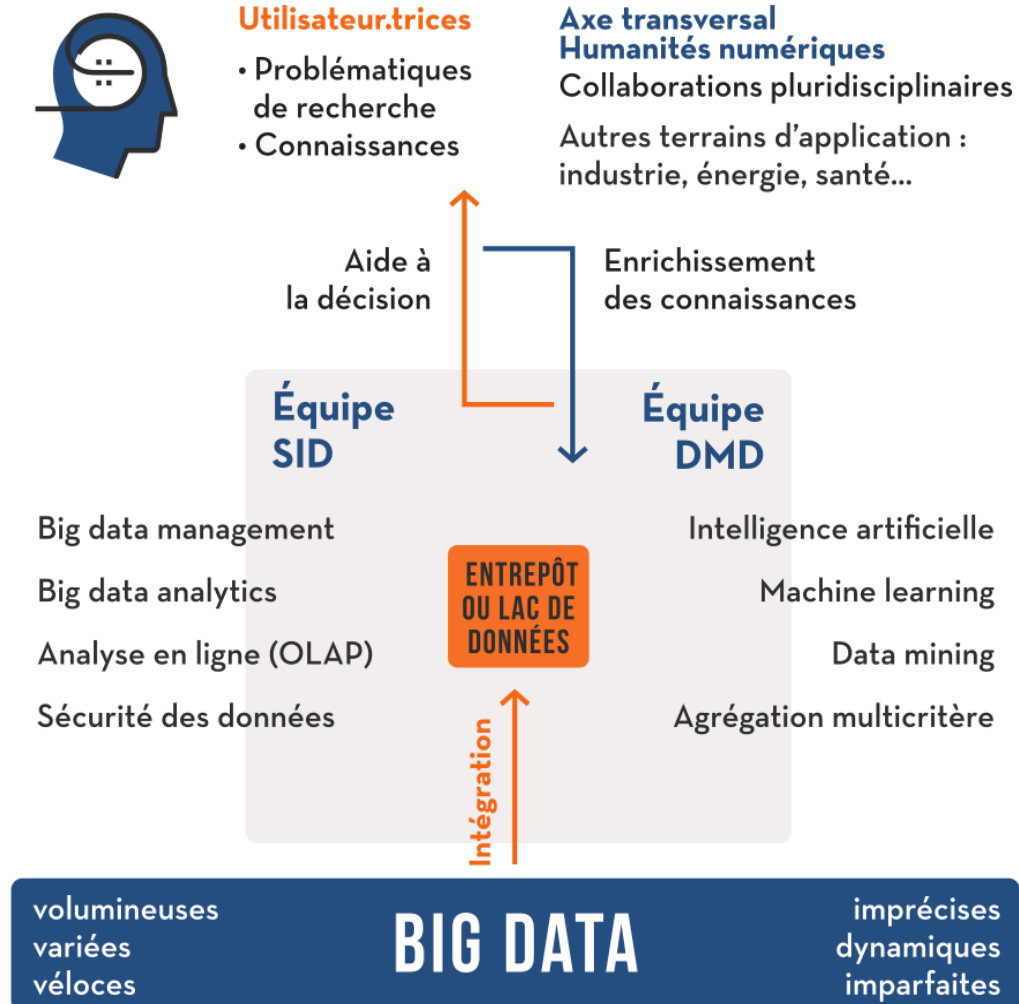
**UMPA**  
ENS DE LYON



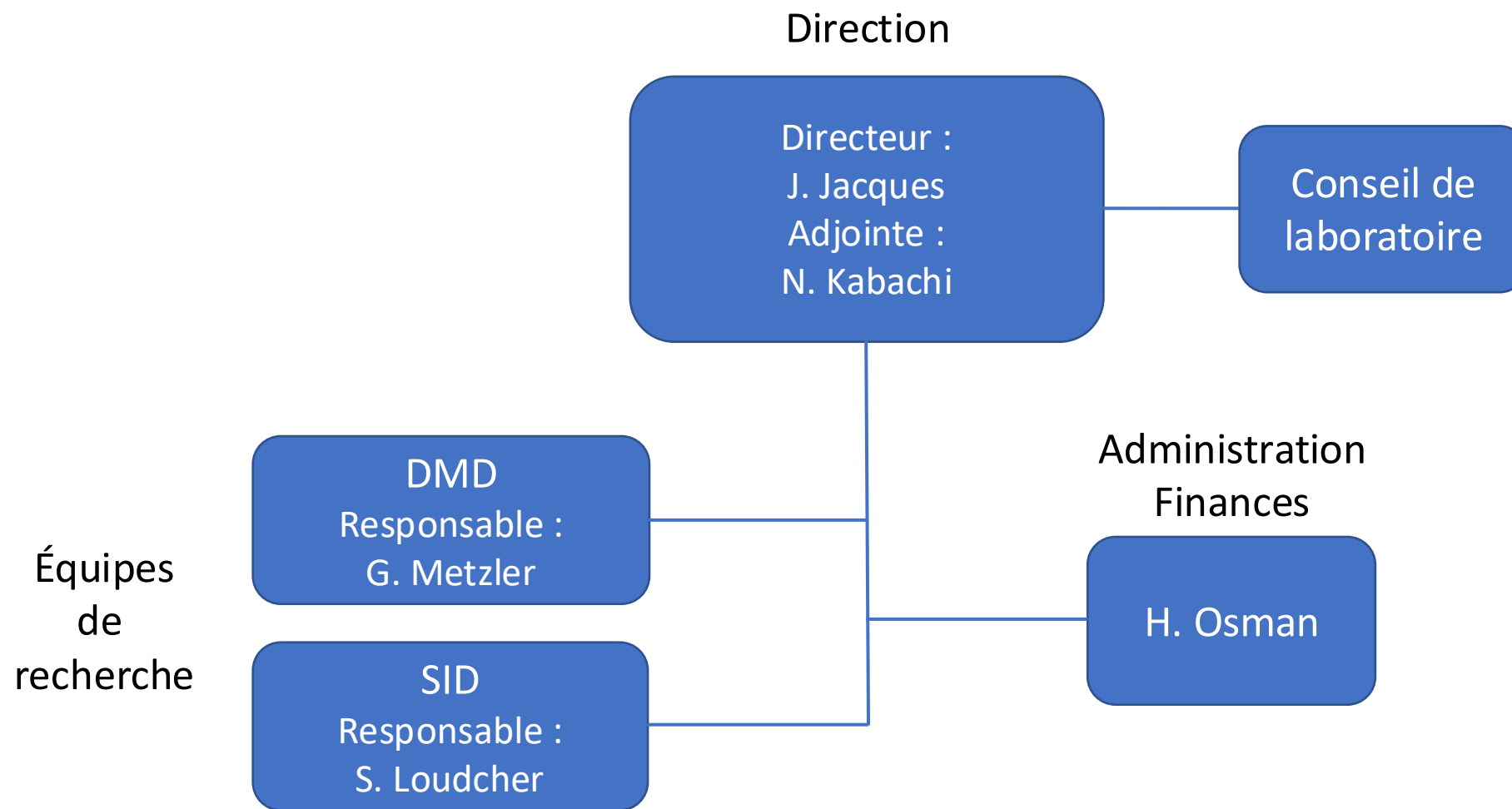
Visite HCERES - 14-15/01/2026



# Thématiques de recherche

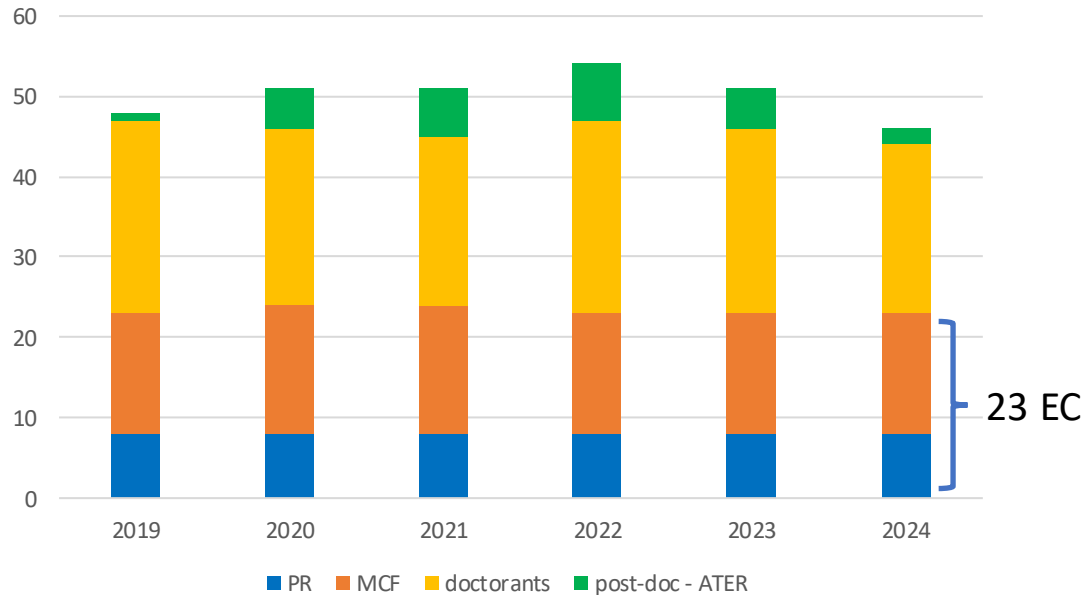


# Organigramme



# Les membres d'ERIC

## Effectifs globaux



+ 4 recrutements en 2025 :

- 2 MCF (26, 27)
- 1 PR (27)
- 1 CPJ (27)

- 1 mutation

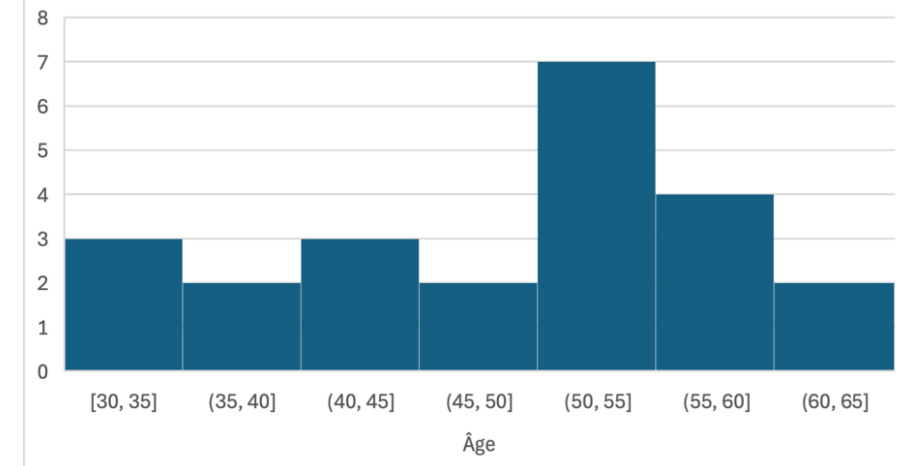
Au 14/01/2026 : 55 membres

- 26 EC
- 1 BIATSS
- 23 doctorants
- 5 ingénieurs sur projets / post-docs



Sections 26 et 27

## Histogramme des âges des membres de l'unité



# Ressources financières

## 1. Tutelles Lyon 1 / Lyon 2 :

- Salaires des 23 EC
- Dotation : environ 50k€/an
  - Missions EC 60%
  - Mission jurys thèses 15%
  - Stages 10%
  - Fonctionnement 10%
  - Investissement matériel 5%
- Bourses doctorales (Lyon 2) 1 / an

## 2. Contrats industriels

- Bourses doctorales : 4 / an
- Contrat d'encadrement : 15k€/an/doctorant

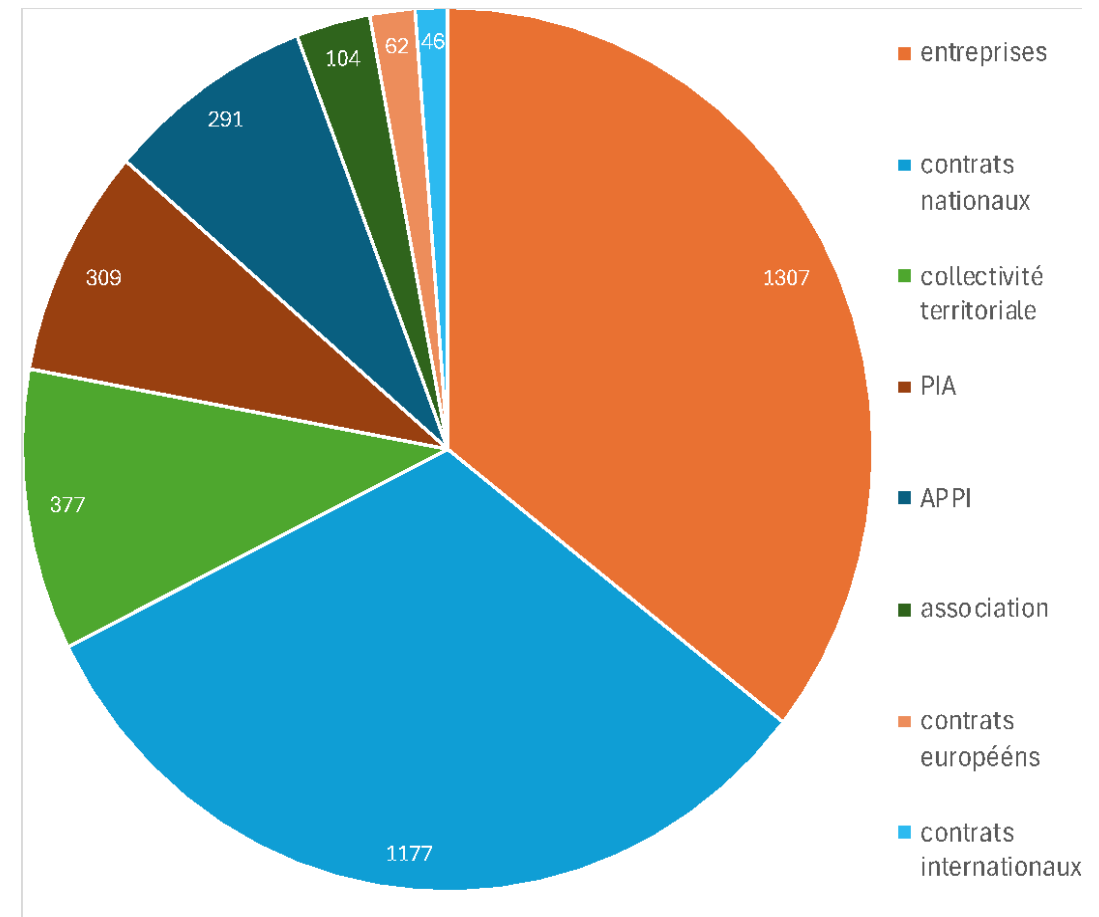
## 3. Ressources sur projets

- Nationaux
  - ANR : 1117 k€
  - PIA : 309 k€
- Région AuRA : 377 k€
- Locaux : 291 k€

## 4. Gouvernements étrangers

- Bourses doctorales : 1 à 2 / an

## Ressources propres de l'unité





# Formation par et pour la recherche en Master



Master Informatique  
4 parcours Lyon 2  
3 parcours Lyon 1

Filières Informatique et  
Mathématiques appliquées et modélisation  
Master MIAE



Master Humanités Numériques



# Formation doctorale

## 26 soutenances sur 2019-24

### Origine (Master) des doctorants (inscrits sur 2019-24)

- Lyon : 23
- France hors Lyon : 12
- Étranger : 7

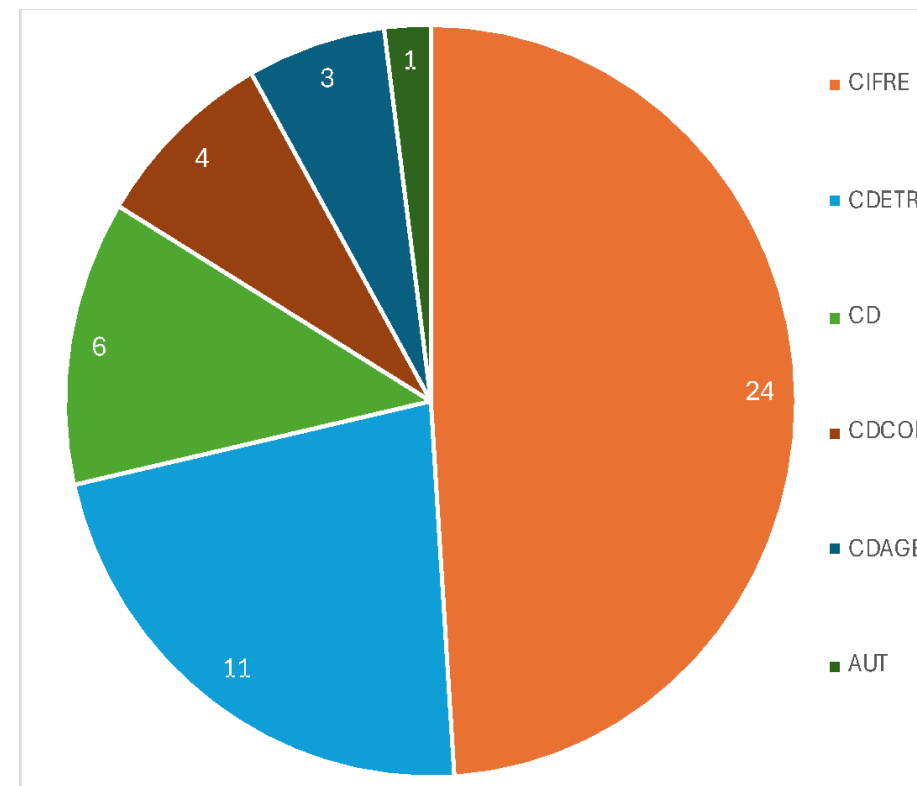
### Durée des thèses

- 50% des thèses durent moins de 40 mois
- 1<sup>er</sup> quartile : 38 ; 3<sup>ème</sup> quartile : 51

### Devenir des doctorants (26 soutenances)

- 1 MCF
- 1 en post-doc
- Tous les autres dans le privé ou en poste à l'étranger

## Sources de financement des doctorants



# Vie du laboratoire

## Réunions



Conseil de labo et  
réunions d'équipe  
mensuels



Séminaires  
(1 fois/mois)

## Moments scientifiques et conviviaux

ERIC hors les murs  
(juillet)

Journée de stagiaires  
(juin)



Repas de fin  
d'année

## Communication

Site web



Listes de diffusion

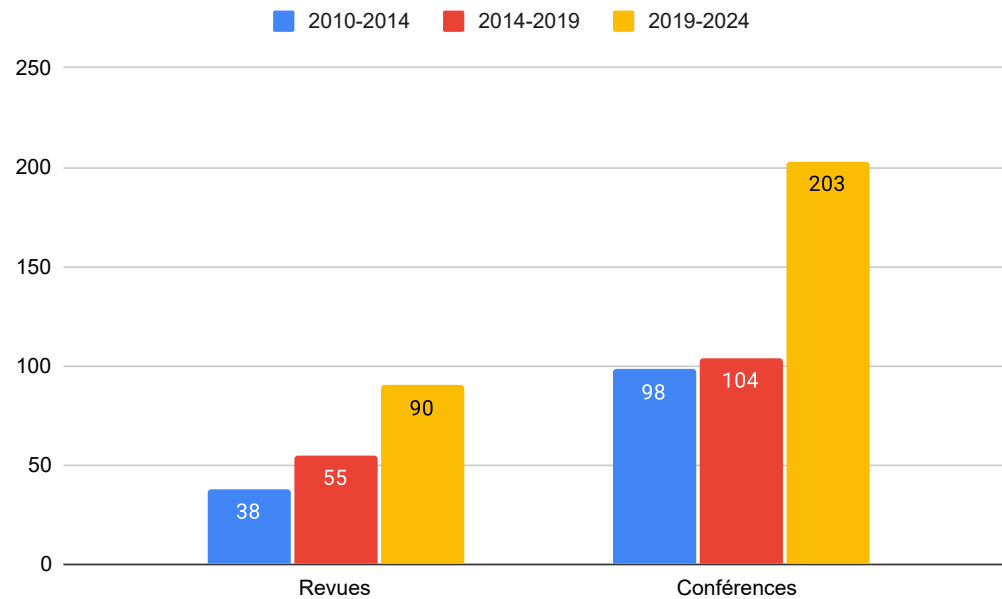


# Sommaire

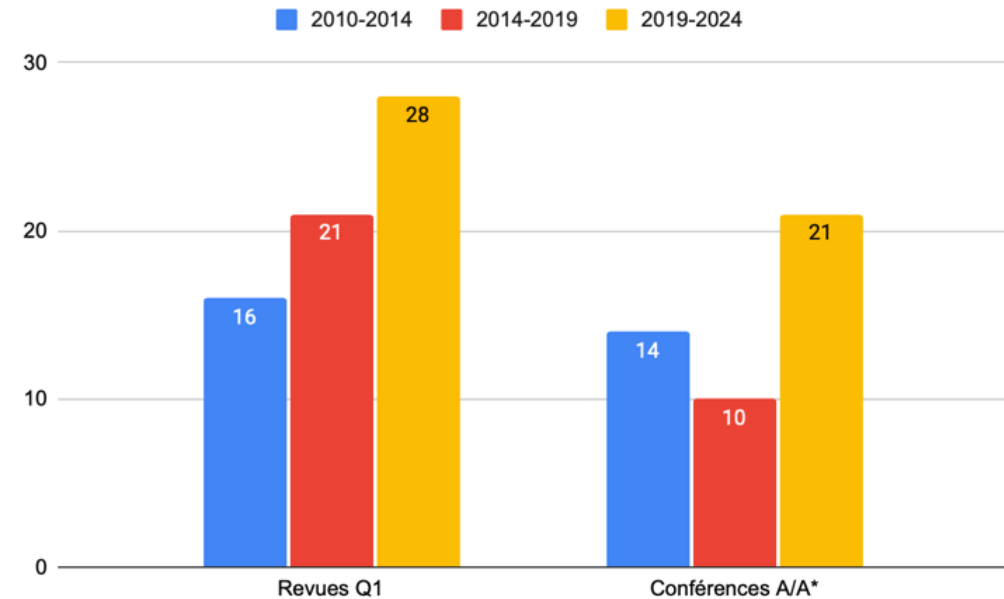
1. Présentation du laboratoire
- 2. Production scientifique**
3. Place d'ERIC dans la communauté scientifique
4. Humanités numériques
5. Trajectoire 2027-2031

# Production scientifique

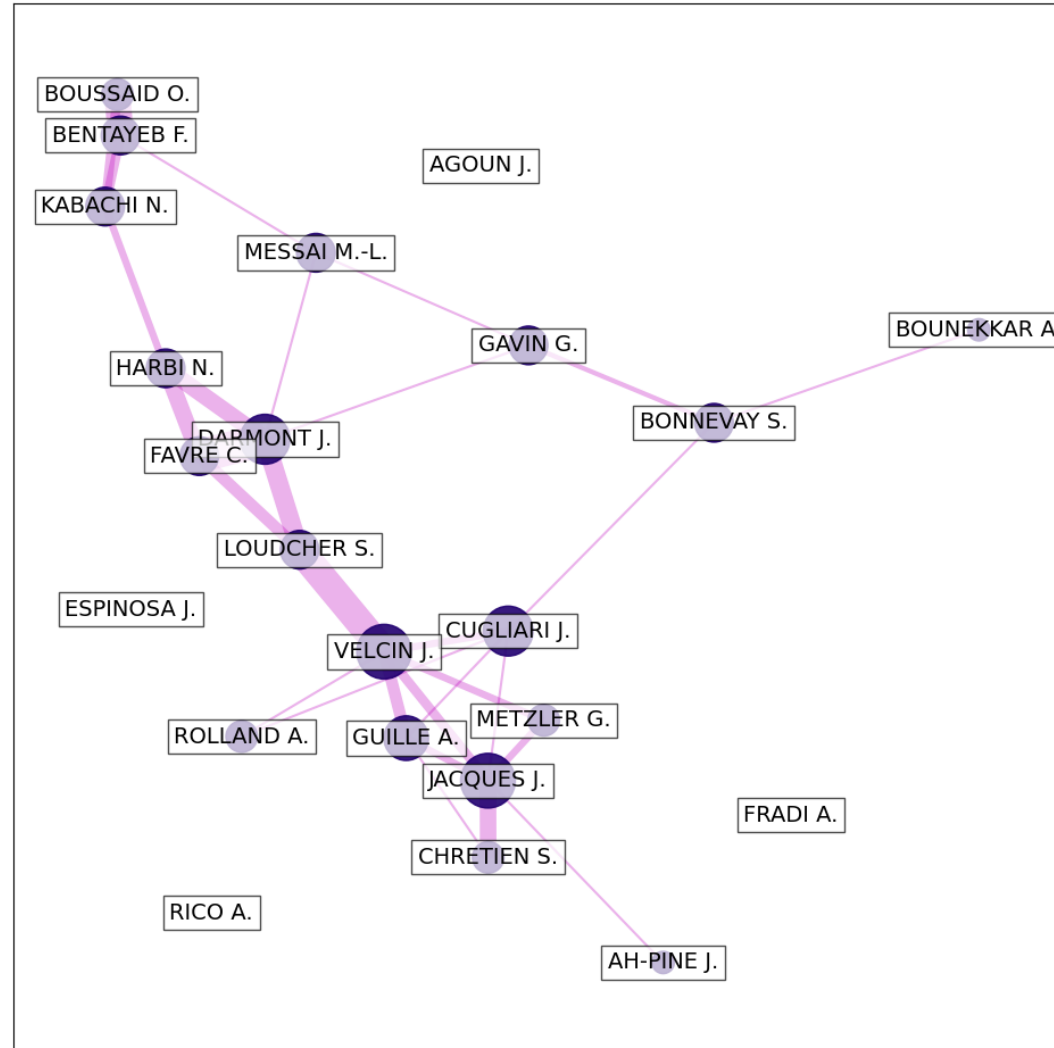
Nb de publications (tous niveaux)

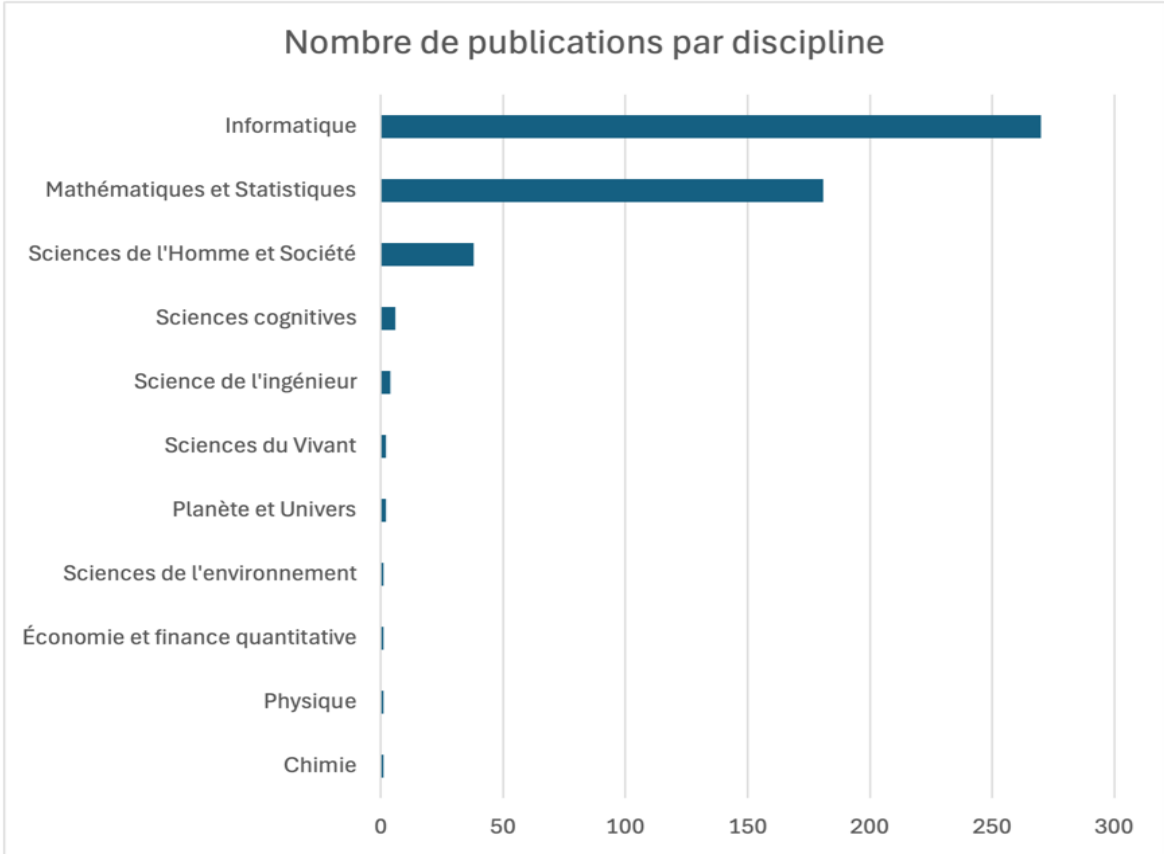


Nb de publications (revues Q1, conf. A/A\*)



# Connexions entre les membres d'ERIC en termes de co-publications (2019-2024)





## Mots-clés des publications

# Production logicielle

24 dépôts sur HAL :

- ~ 50% de packages R, très souvent déposés sur le CRAN
- ~ 50% de codes / librairies Python

Malheureusement, ces outils sont rarement maintenus sur le long terme (désindexation du CRAN...), faute de ressources humaines





# Sommaire

1. Présentation du laboratoire
2. Production scientifique
- 3. Place d'ERIC dans la communauté scientifique**
4. Humanités numériques
5. Trajectoire 2027-2031

# Projets financés

Type de projet	Porteur	Partenaire	Montant	Financeurs
International	3	1	46 k€	Institut Français d'Algérie, ministère de la Défense Algérienne, ANII (Uruguay)
UE	1		62 k€	infrastructure européenne de recherche DARIAH
ANR	2	7	1 177 k€	Porteur ANR BI4 People et CARTAS
PIA	1	6	439 k€	Porteur projet Shapemed SMAD-CC

+2 ANR en 2025 (IMAGE-TEXT-AVC et CONDORCET) *et 7 soumissions en cours*

# Projets financés

Type de projet	Porteur	Partenaire	Montant	Financeurs
Entreprises	34		1 327 k€	Grands groupes, ETI, PME, micro-entreprises
Collectivités territoriales	3	1	377 k€	Région AURA
Associations et fondations	8	1	120 k€	Fondations Jacques Hadamard, Centre Jacques Cartier
Projets Locaux	19		181 k€	Lyon 2 (5), FIL (12), MSH (1), CNRS (1)

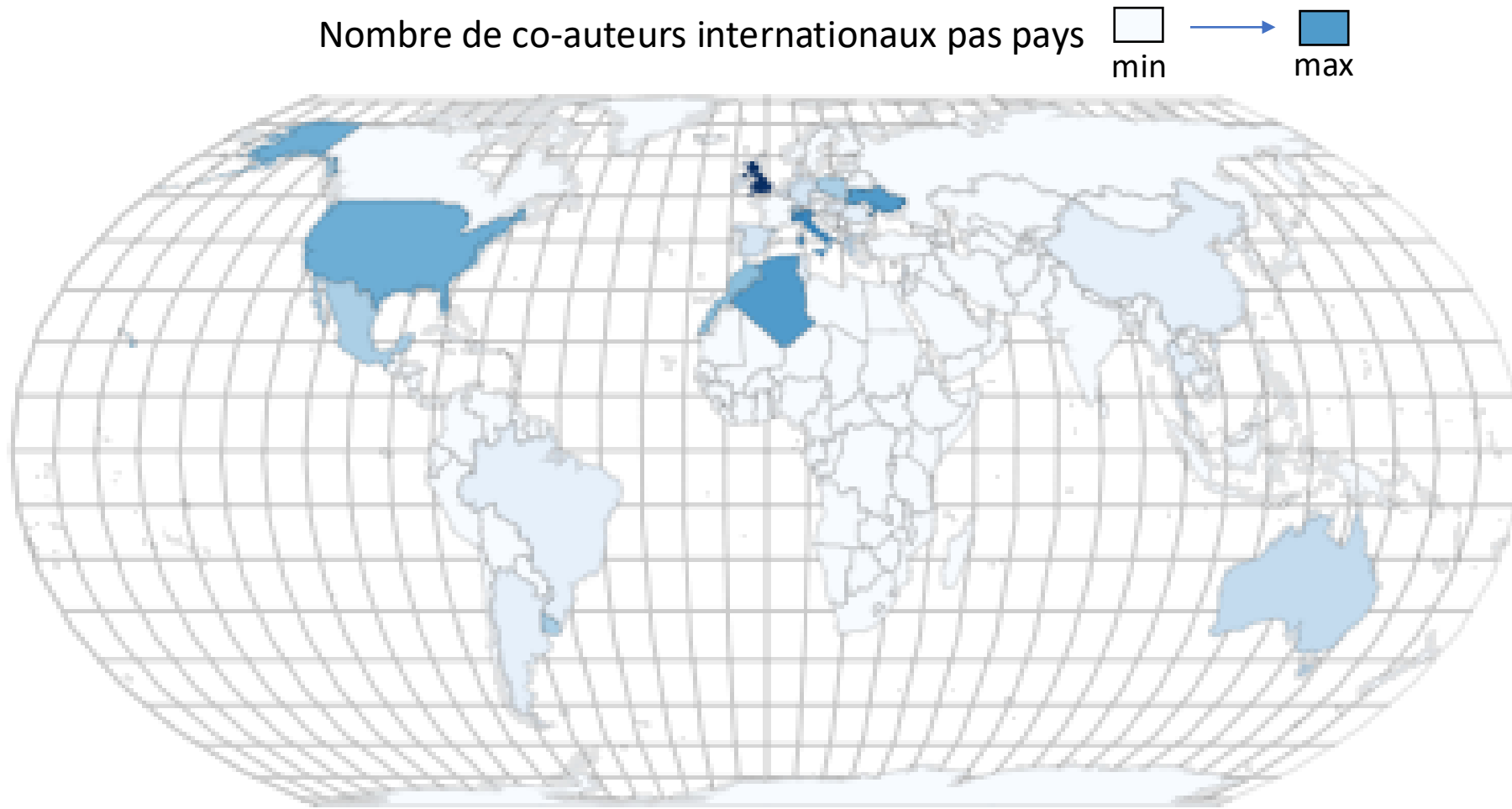
# Collaborations industrielles (partenaires récurrents)



# Collaborations industrielles (partenaires ponctuels)



# Collaborations internationales



# Animation de la communauté scientifique



- Un membre du laboratoire est un des membres fondateurs de l'association EGC
- Forte implication du laboratoire dans l'association EGC
- Un membre du laboratoire est membre du bureau (et ce de façon récurrente)
- Environ 5-10 membres du laboratoire participent à la conférence chaque année
- Organisation de la conférence 2023



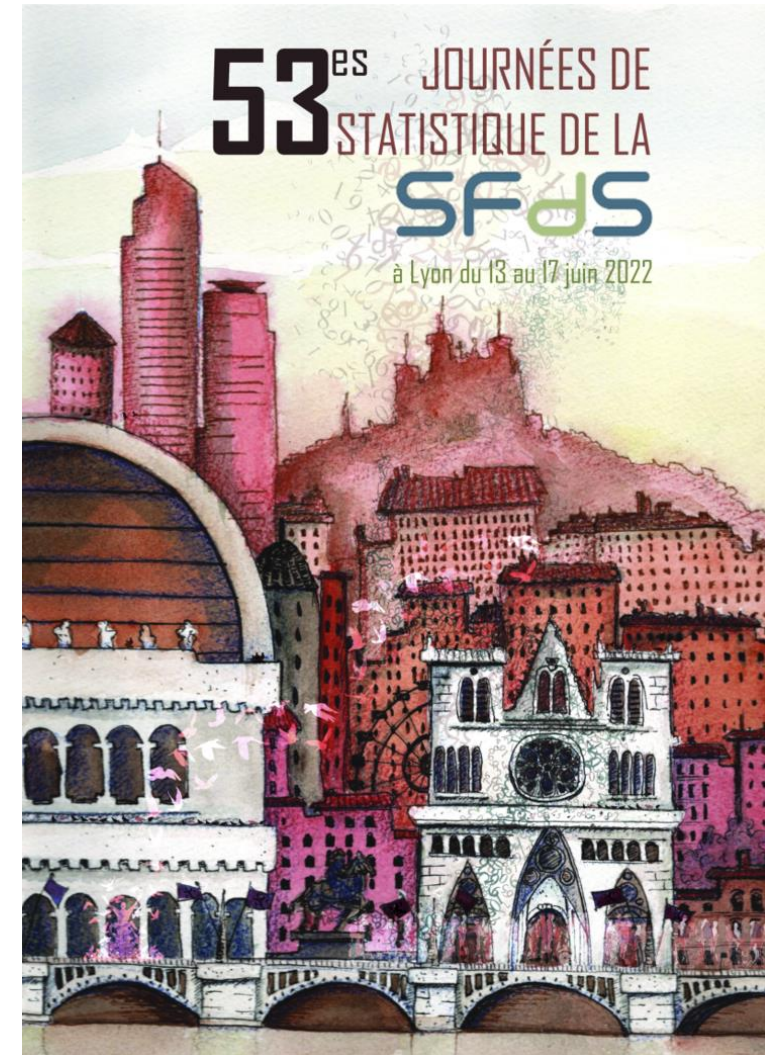
# Animation de la communauté scientifique



Les membres d'ERIC sont (ou ont été) :

- trésorier de 2018 à 2021
- membres des bureaux des groupes :
  - Enseignement de la Statistique (VP)
  - Machine Learning et Intelligence Artificielle
- co-organisateur des Cafés de la Statistique (depuis 2012)
- membre du comité de pilotage de la conférence Statlearn

Le laboratoire ERIC a également co-organisé les 53èmes Journées de Statistique





# Activité en termes de médiation scientifique

MINISTÈRE  
DE L'ENSEIGNEMENT  
SUPÉRIEUR,  
DE LA RECHERCHE  
ET DE L'INNOVATION



Le laboratoire ERIC est très impliqué dans la médiation scientifique locale :

- Fête de la Science
- Nuit européenne des chercheurs
- Ateliers à la Maison des Mathématiques et de l'Informatique
- Saventuriers
- MATH.en.JEANS
- Femmes et Sciences
- Revue Tangente
- Café de la Statistique
- Entretiens Jacques Cartier
- ...



# Sommaire

1. Présentation du laboratoire
2. Production scientifique
3. Place d'ERIC dans la communauté scientifique
- 4. Humanités numériques**
5. Trajectoire 2027-2031

# ERIC, un acteur clé des Humanités Numériques en ALLSHS

## ■ Identité et ancrage institutionnel :

- ERIC s'est forgé une identité forte en HN au sein d'une université ALLSHS (Arts, Lettres, Langues, Sciences Humaines et Sociales)
- Reconnaissance locale, nationale et internationale grâce à des recherches collaboratives et un soutien structurel

## ■ Structures et partenariats :

- Implication dans des structures SHS (MSH Lyon St Etienne, Institut du Genre) et interdisciplinaires (LabEx IMU, institut IXXI)
- Coordination du master Humanités Numériques
- Animation du pôle HuNIS (Humanités Numériques, Individus et Sociétés connectés) de Lyon 2

## ■ Reconnaissance externe :

- Partenaire sollicité dans des projets d'EUR (PASS, GENDERING) en 2019
- Intégration aux infrastructures nationales et européennes (CLARIN, DARIAH, Huma-Num, Humanistica, ADHO)

# Collaborations et impact des Humanités Numériques à ERIC

## ■ Collaborations variées (2020-2024) :

- Partenariats avec des laboratoires locaux et extérieurs à Lyon
- Exemple de disciplines : archéologie, sociologie, linguistique, gestion...
- Exemples de collaborations : ARAR, Bibracte, CMW, CRTT/CerLA, COACTIS, ELICO, EVS, ICAR, ITEM, IREF, LARHRA, MARGE, THALIM, Transversales

## ■ 4 co-directions de thèses avec des laboratoires ALLSHS :

- Analyse de données textuelles et tabulaires (COACTIS)
- Épistémologie entre sciences sociales et HN (EVS)
- Clustering de données longitudinales (COACTIS)
- Étude numérique des objets du Haut-Empire romain (ArAr)

## ■ Impacts :

- Au sein d'ERIC, les HN ont pris une place croissante
- A l'extérieur : renforcement de la visibilité d'ERIC comme acteur des HN

# Sommaire

1. Présentation du laboratoire
2. Production scientifique
3. Place d'ERIC dans la communauté scientifique
4. Humanités numériques
- 5. Trajectoire 2027-2031**

# ERIC, un laboratoire précurseur

- Créé en 1995, ERIC est une unité de recherche des universités Lyon 2 et Lyon 1
- Spécialisé en informatique et mathématiques appliquées, avec une synergie **pionnière en Intelligence Artificielle** dès le début des années 2000
- 55 membres, 26 enseignants-chercheurs et 1 gestionnaire
- Domaines clés : machine learning, aide à la décision, gestion et analyse de données massives, humanités numériques

# Reconnaissance et collaborations

## ■ **Local :**

Acteur clé en informatique et mathématiques appliquées à Lyon-Saint-Étienne, et en humanités numériques

## ■ **National :**

Pilier des communautés EGC, forte implication dans la Société Française de Statistique

## ■ **International :**

Collaborations avec le Canada (humanités numériques) et le Maghreb (formation de docteurs)

# Objectifs et réalisations 2019 - 2024

- **Améliorer la qualité des publications :**

Ratio stable dans les conférences/revues sélectives, efforts à poursuivre



- **Encourager les HDR :**

3 HDR passées pendant la période



- **Valoriser la production logicielle :**

Objectif non atteint (manque d'ingénieurs d'appui)



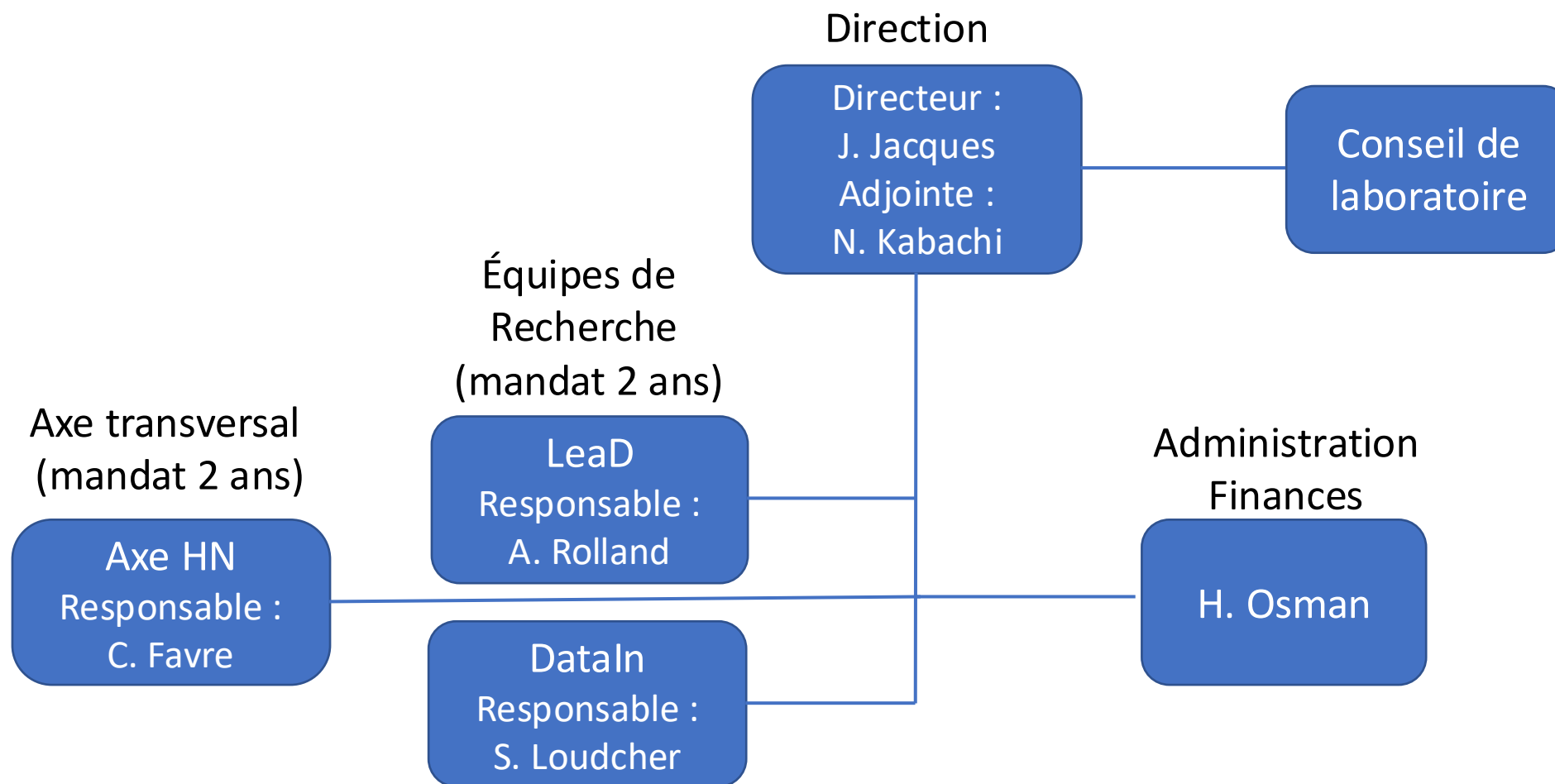
- **Médiation scientifique :**

Nombreuses activités réalisées





# Organigramme 2027-2031



# Objectifs 2027 - 2031

- **Améliorer la qualité des publications** : efforts à poursuivre
  - Inciter les CRCT / délégations, pour libérer du temps de recherche pour les chercheurs confirmés
  - S'appuyer sur le recrutement CPI
- **Valoriser la production logicielle**
  - Essayer de dédier une partie des moyens des appels à projets pour cela
- **Structurer nos recherches en Humanités Numériques**
  - Responsable + budget
- **Améliorer nos réussites dans les appels à projets internationaux**
  - S'appuyer sur les collaborations existantes
  - Continuer les efforts de soumission de projets (objectif 1/an)
- **Augmenter les collaborations en Mathématiques Appliquées avec l'ICJ**
  - Flécher des financements de stages

# DMD : Focalisation sur l'apprentissage automatique

- Équipe DMD -> Learning and Decision (LeaD)
- 15 membres permanents (dont 3 PU)
- 3 thèmes principaux :
  - **Nouvelles méthodes d'apprentissage :**  
Apprentissage par renforcement, méta-apprentissage, apprentissage fédéré  
Approches parcimonieuses et frugales pour réduire l'impact environnemental et faciliter l'interprétation
  - **Étude théorique des modèles :**  
Robustesse et validité (théorie PAC-Bayésienne, prédiction conforme)
  - **Diversité des données :**  
Séries temporelles, données relationnelles, données multi-modales

# SID : Smart Data, Protection et Analytics

- Equipe SID -> Data Intelligence (DataIn)
- 11 membres permanents (dont 5 PU)
- 3 thèmes principaux
  - **Smart Data Management**  
Gestion, exploitation et analyse des données de manière plus efficace et intelligente
  - **Data Protection**  
Intelligence artificielle pour la sécurité des données des réseaux IoT et en cybersécurité
  - **Data Analytics**  
Nouvelles stratégies pour l'analyse décisionnelle

# Structuration de l'axe Humanités Numériques

## ■ Animation scientifique

- Election d'une animatrice, pour 2026-27
- Budget dédié (5k€)

## ■ Ouverture pluridisciplinaire

- Au-delà des ALLSHS, inclusion d'autres disciplines envisagées selon les activités des membres du laboratoire (santé...)

## ■ Soutien financier

- Pour publications, stage et séminaires croisés avec d'autres disciplines

## ■ Structuration nationale avec la co-fondation du consortium HN - ARIANE

# *Nouveaux locaux au printemps 2026*



De nouveaux locaux...

- Un bureau pour 2 EC Lyon 2
- Un bureau partagé pour les collègues Lyon 1
- Une salle stagiaire (15 places)
- 4 bureaux doctorants (7 places)
- Partagée avec 2 autres labos :
  - 1 salle de réunion
  - 1 salle de pause

... pour une dynamique nouvelle



# *ERIC, un laboratoire où il fait bon travailler*

